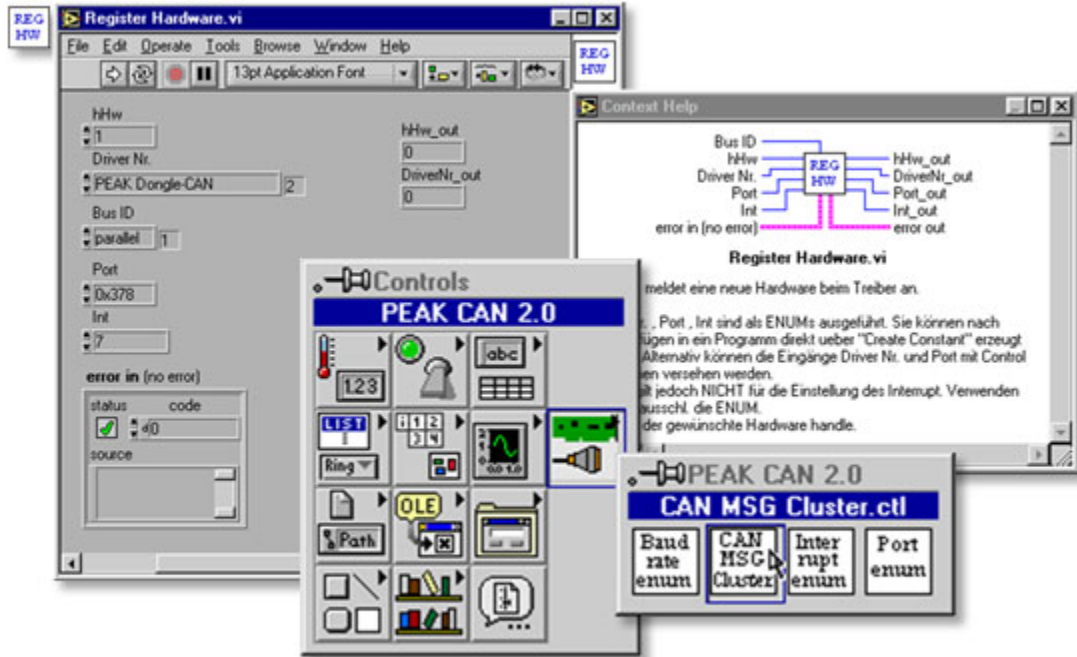




LabView Driver



특징

- C 헤더 파일들을 (*.h) 더 이상 읽을 필요가 없으며 따라서 관련 DLL 호출이 더 이상 필요하지 않으므로, 사용법을 익히는데 드는 시간이 없습니다
- 이러한 드라이버들을 위한 동일한 호출로 작동되는 인터페이스 카드와 아답터들을 이용할 수 있습니다 (parallel, ISA, PCI, PC-104, USB 등.)
- 기능 Create-control 또는 Create-constant를 통한 LabView에서의 간단 구성 설정